

Hi-MO **5m**

LR5-54HIB 395~415M

- Alkalmos kis projektekhez
- A fejlett paneltechnológia kiváló panelhatékonyságot biztosít
 - M10 galliummal adalékolt
 - Integrált szegmentált elektródák
 - 9 busbar félcellás
- Kiváló energiahozam
- A magas panelminőség hosszú távú megbízhatóságot biztosít



12 év garancia az anyagokra és a feldolgozásra



25 év garancia az extra lineáris teljesítményre

Teljes rendszer és Terméktanúsítványok

IEC 61215, IEC 61730, UL 61730

ISO9001:2015: ISO minőségirányítási rendszer

ISO14001: 2015: ISO környezetirányítási rendszer

ISO45001: 2018: Munkahelyi egészségvédelem és biztonság

IEC62941: Útmutató a modultervezés minosítéséhez és típusjövahagyásához

LONGI



21.3%

MAX. PANEL
HATÁSFOK

0~3%

TÉLJESÍTMÉNY
TOLERANCIA

<2%

ELSO ÉV
TÉLJESÍTMÉNYCSÖKKENÉS

0.55%

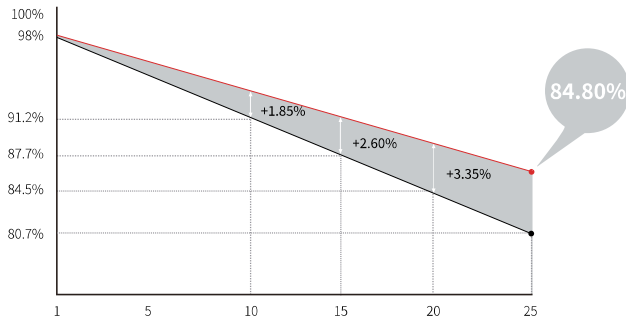
2-25 ÉV
TÉLJESÍTMÉNYCSÖKKENÉS

HALF-CELL

Alacsonyabb üzemi hőmérséklet

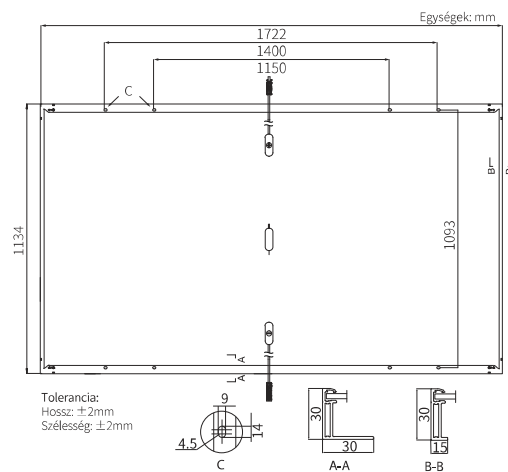
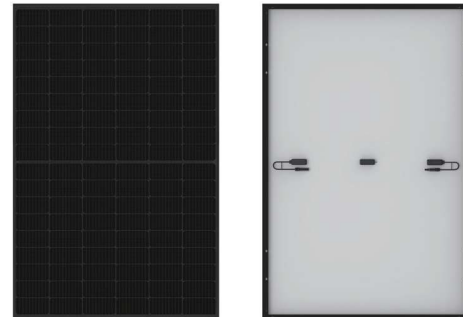
Hozzáadott érték

25 év teljesítménygarancia



Mechanikai paraméterek

Cella orientáció	108 (6×18)
Csatlakozódoboz	IP68, három dióda
Kimeneti kábel	4mm ² , 1200mm
Csatlakozó	MC4 EVO2
Üveg	Egyetlen üveg, 3.2mm-es bevonatos edzett üveg
Keret	Eloxált alumínium ötvözetből készült keret
Súly	20.8kg
Méret	1722×1134×30mm
Csomagolás	36 db raklaponként / 216 db 20'GP / 936 db 40'HC



Elektromos jellemzők

STC : AM1.5 1000W/m² 25°C NOCT : AM1.5 800W/m² 20°C 1m/s

A Pmax vizsgálati bizonytalansága: ±3%

Modul típusa	LR5-54HIB-395M		LR5-54HIB-400M		LR5-54HIB-405M		LR5-54HIB-410M		LR5-54HIB-415M	
	STC	NOCT	STC	NOCT	STC	NOCT	STC	NOCT	STC	NOCT
Vizsgálati feltétel										
Maximális teljesítmény (Pmax/W)	395	295.2	400	299.0	405	302.7	410	306.5	415	310.2
Üresjárási feszültség (Voc/V)	36.65	34.46	36.90	34.70	37.15	34.93	37.40	35.17	37.65	35.40
Rövidzárlati áram (Isc/A)	13.66	11.04	13.72	11.09	13.78	11.14	13.84	11.19	13.91	11.24
Feszültség maximális teljesítménynél (Vmp/V)	30.70	28.52	30.94	28.74	31.18	28.96	31.42	29.19	31.66	29.41
Áram maximális teljesítménynél (Imp/A)	12.87	10.35	12.93	10.40	12.99	10.45	13.05	10.50	13.11	10.55
Panel Hatásfok (%)	20.2		20.5		20.7		21.0		21.3	

Működési paraméterek

Működési hőmérséklet	-40°C ~ +85°C
Teljesítmény tolerancia	0 ~ 3%
Voc és Isc tolerancia	±3%
Maximális rendszerfeszültség	DC1000V (IEC/UL)
Maximális soros biztosíték névleges értéke	25A
Névleges üzemi cellahőmérséklet	45±2°C
Védelmi osztály	II. Osztály
Tűzvédelmi besorolás	UL 1 vagy 2 típus IEC C osztály

Mechanikai terhelés

Előso oldal Maximális statikus terhelés	5400Pa
Hátsó oldal Maximális statikus terhelés	2400Pa
Jégeso-teszt	25mm-es, 23m/s sebességu jéggolyó

Hőmérsékleti együtthatók (STC)

Az Isc hőmérsékleti együtthatója	+0.050%/°C
Voc hőmérsékleti együtthatója	-0.265%/°C
A Pmax hőmérsékleti együtthatója	-0.340%/°C